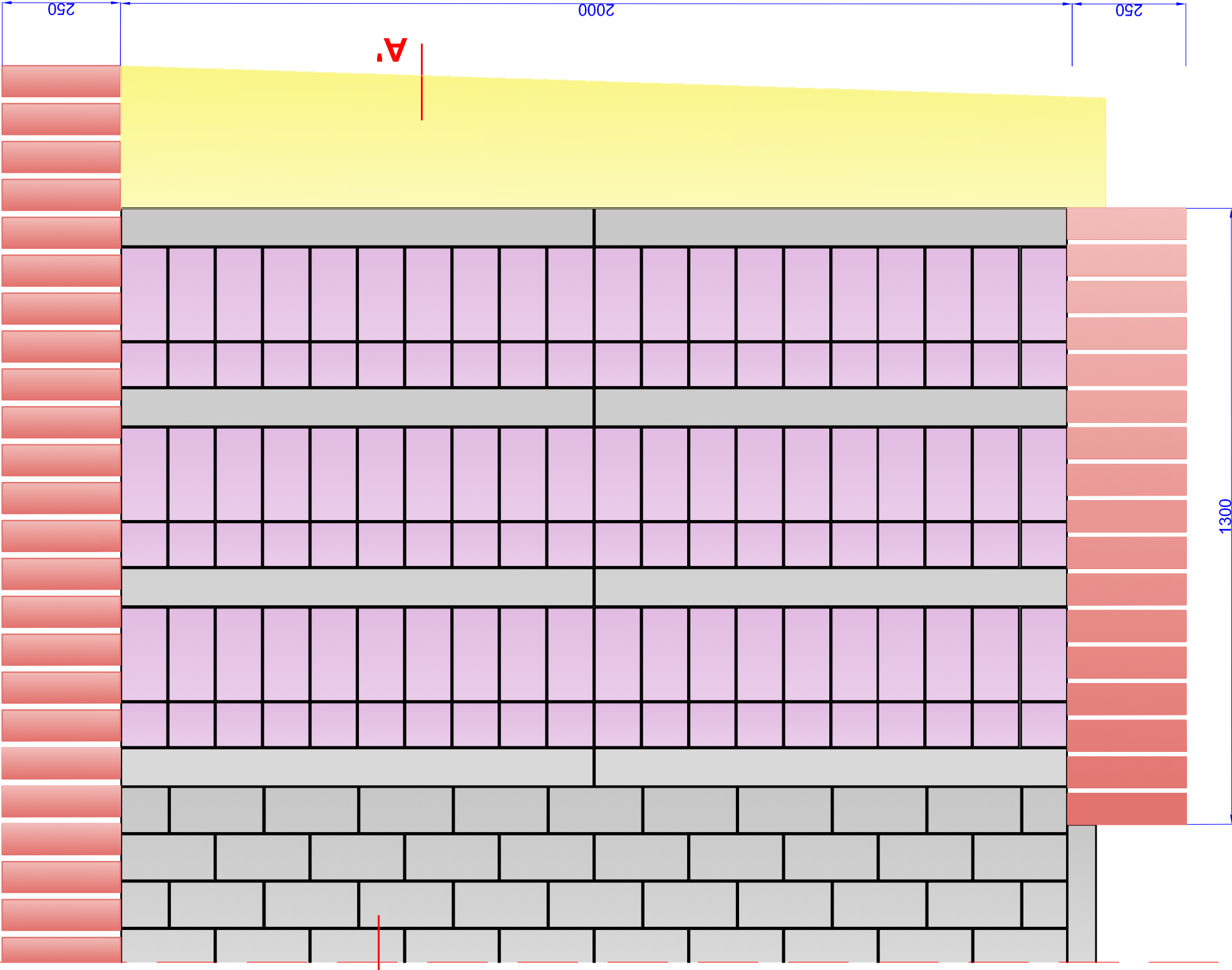
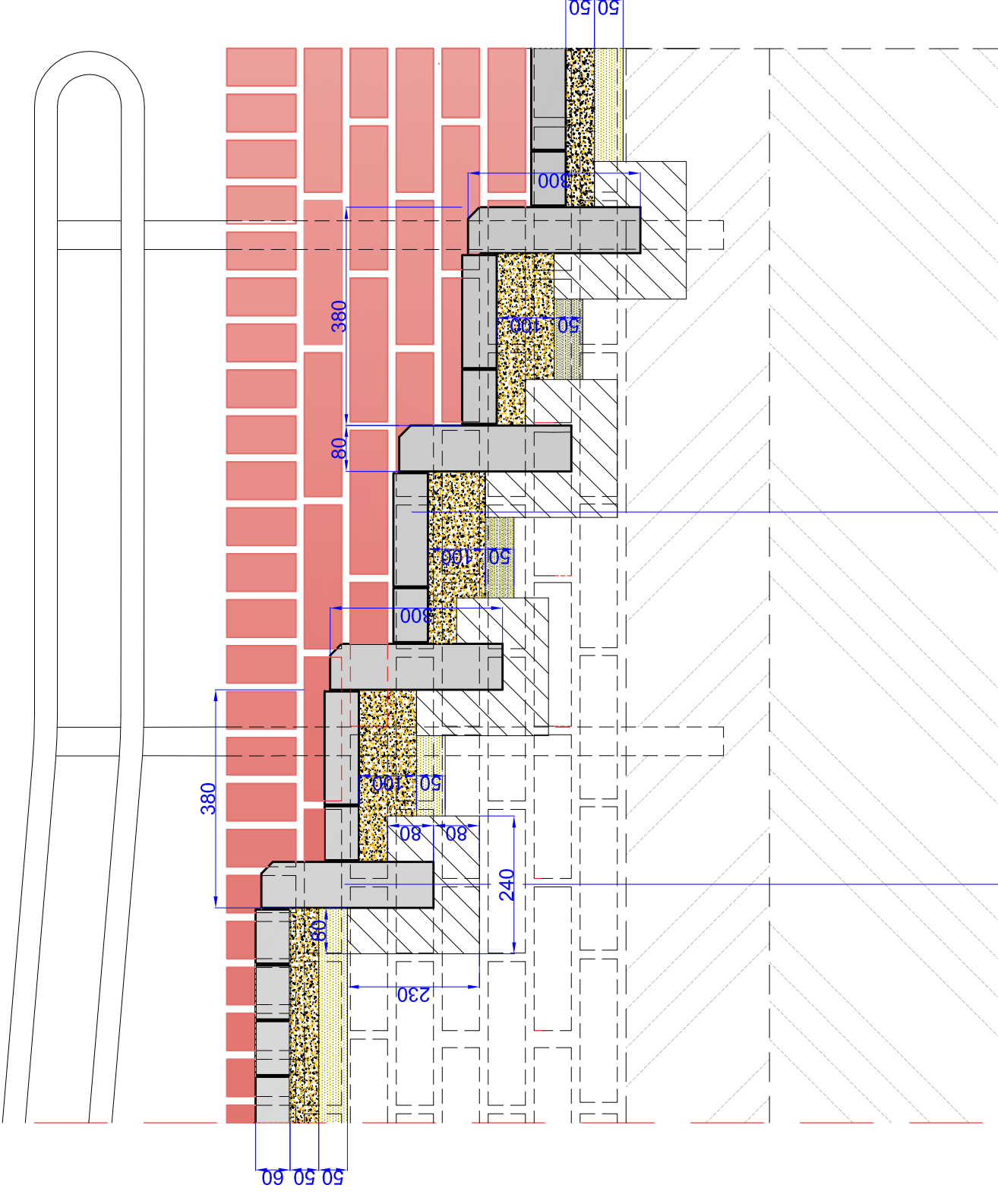


Widok z góry



Przekrój A-A'



Kostka brukowa betonowa wibroprasowana bezfazowa o wym. 20x10x6 cm - kolor czerwonny

Podsypka cementowo-piaskowa 1:4 grub. 10 cm

Podsypka płaskowa grub. 5 cm

Obrzeże betonowe wibroprasowane 8x30 cm

Ława betonowa z oporem, beton kl. C12/15

Nazwa obiektu, adres, działka nr geod.	Przebudowa umocnienia terenu na dz. ewid. nr 435/10 (Szkoła Podstawowa) w m. Krzycko Wielkie, obręb Krzycko Wielkie	
Inwestor, adres	Gmina Włoszakowice ul. Kurpińskiego 29, 64-140 Włoszakowice	
Nazwa rysunku	Schody - dojeżdżenie do szkoły	
Skala rysunku	1:10	Nr rysunku 8
Branża	Drogowa	Data opracowania 03/10.2017
Projektant, uprawnienia, podpis	technik drogowy Czesław Przedwojski Spec. konstrukcyjno-inżynierska w zakresie dróg z ograniczeniem do ulic, nr 459/82/Lo	