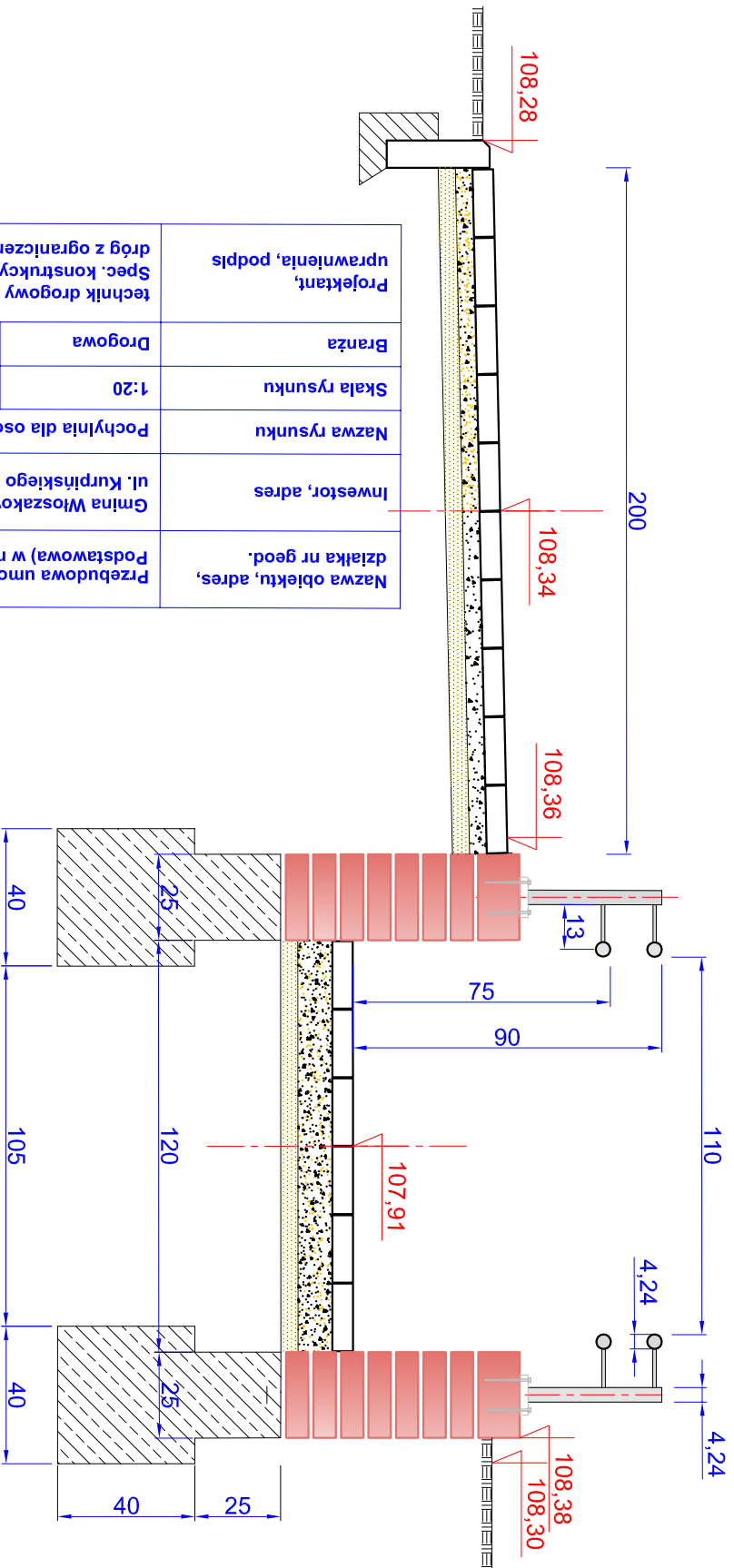


Chodnik

Pochylnia



Nazwa obiektu, adres, działka nr geod.		Przebudowa umocnienia terenu na dz. ewid. nr 435/10 (Szkoła Podstawowa) w m. Krzycko Wielkie, obręb Krzycko Wielkie	
Inwestor, adres		Gmina Wioszakowice ul. Kurpińskiego 29, 64-140 Wioszakowice	
Nazwa rysunku	Pochylnia dla osób niepełnosprawnych przekrój poprzeczny B-B'		
Skala rysunku	1:20	Nr rysunku	7
Branża	Drogowa	Data opracowania	03/10.2017
Projektant, podpis	technik drogowy Czesław Przedwojski Spec. konstrukcyjno-inżynierska w zakresie dróg z ograniczeniem do ulic, nr 459/82/Lo		